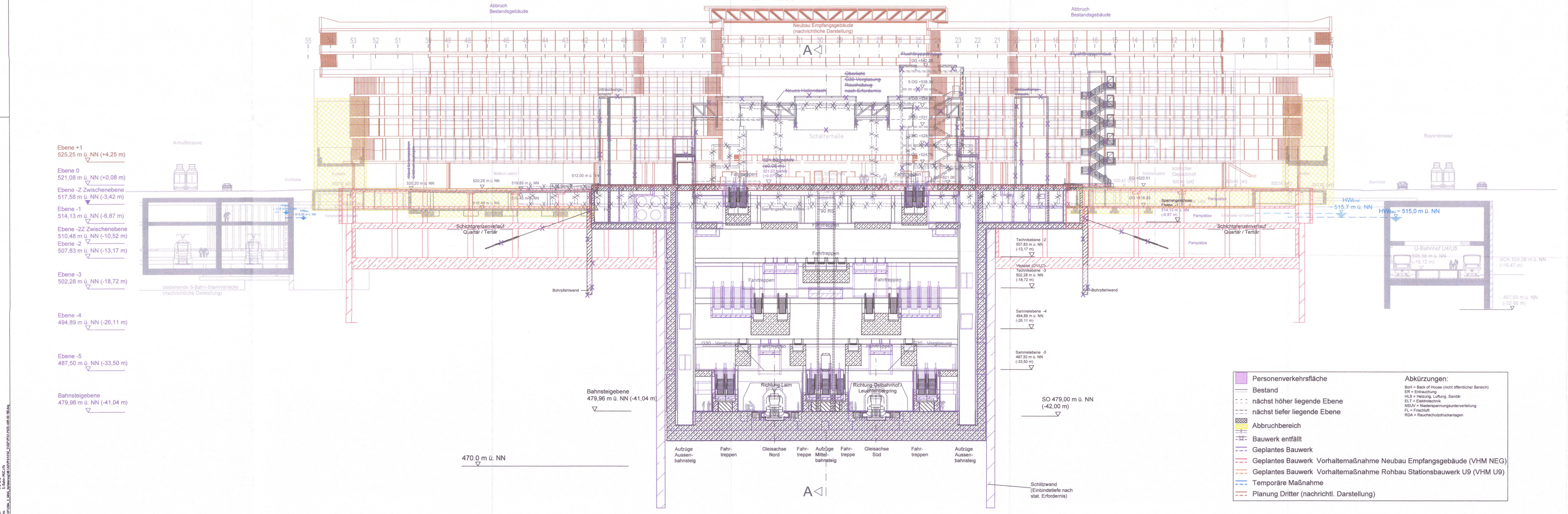
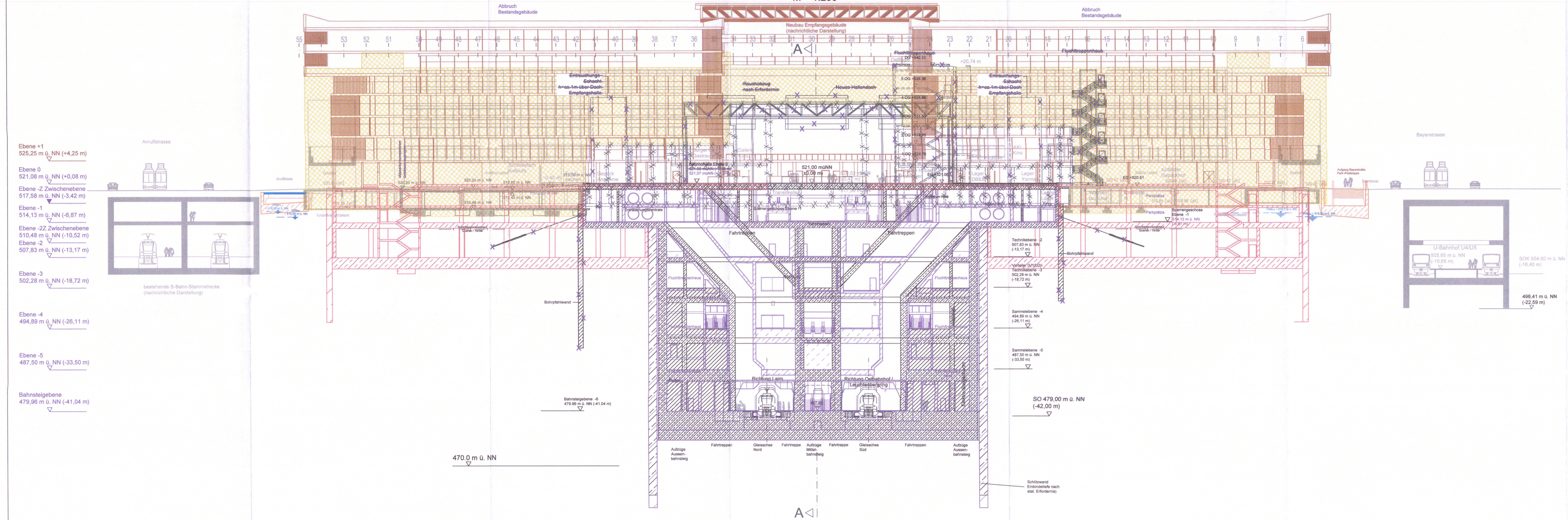


SCHNITT B - B BAU-KM 105,5+59
M = 1:250



Höhenangabe
±0.0 m = 521.0 m ü. NN

Anlage: 9.2.10D

zugehörige Pläne:
 Anlage 9.2.9D Station BH Hauptbahnhof - Längsschnitt A-A
 Anlage 9.2.12C Station BH Hauptbahnhof - Regelquerschnitte Zugangsstellen - entfällt
 Anlage 9.2.14U Station BH Hauptbahnhof - Regelquerschnitte Bahnsteig

München, den 28.09.2021
 gez. *John Vokon* *Y. J.*
 Landeshauptstadt München

Unterlage zur Integrierten Gesamtlösung
5. Planänderung 2. SBSS/VHM NFG/VHM I19

Nr.	Änderung / Ergänzung	Datum	Name / Stelle	Planfeststellungs-gem. § 18 Abs. 1 AEG § 29 Abs. 1 PBefO, § 71 Abs. 1 VAWG S. 20.02.2021 Au. 6154/196-2020/026 Stadtbau-Beauftragter Außenstelle München.
1				
2				
3				
4				
5				

Verwendung und Planwerk
Planfeststellung PF 19
Hp Hauptbahnhof München, Querschnitte B-B / C-C
Bau-Km 105,4+24 - 105,6+34

Bauherr / Auftraggeber	Bauherr / Auftraggeber	Bauherr / Auftraggeber
DB NETZE DB Netz AG, Regeneringebereich Süd Richterstraße 2, 80334 München Tel. 089 / 1308-0	DB NETZE DB Station & Service AG Bahnhofmanagement München Bayerstr. 15b, 80339 München, Tel. 089 / 1308-0	DB NETZE DB Energie GmbH Energieversorgung Süd, Richterstraße 3 80334 München, Tel. 089 / 1308-0

Projektverantwortung: **DB NETZE**
 DB Netz AG, Regeneringebereich Süd
 Richterstraße 2, 80334 München, Tel. 089 / 1308-0

Maßstab: 1:250
 Form: 2. S-Bahn-Stammstrecke München
 Fläche: 1,11 m²
 Datum: 28.09.2021

Stakeholder: **DB NETZE**, **BPR**, **TUF**, **YOSENG**, **sweco**, **SP**